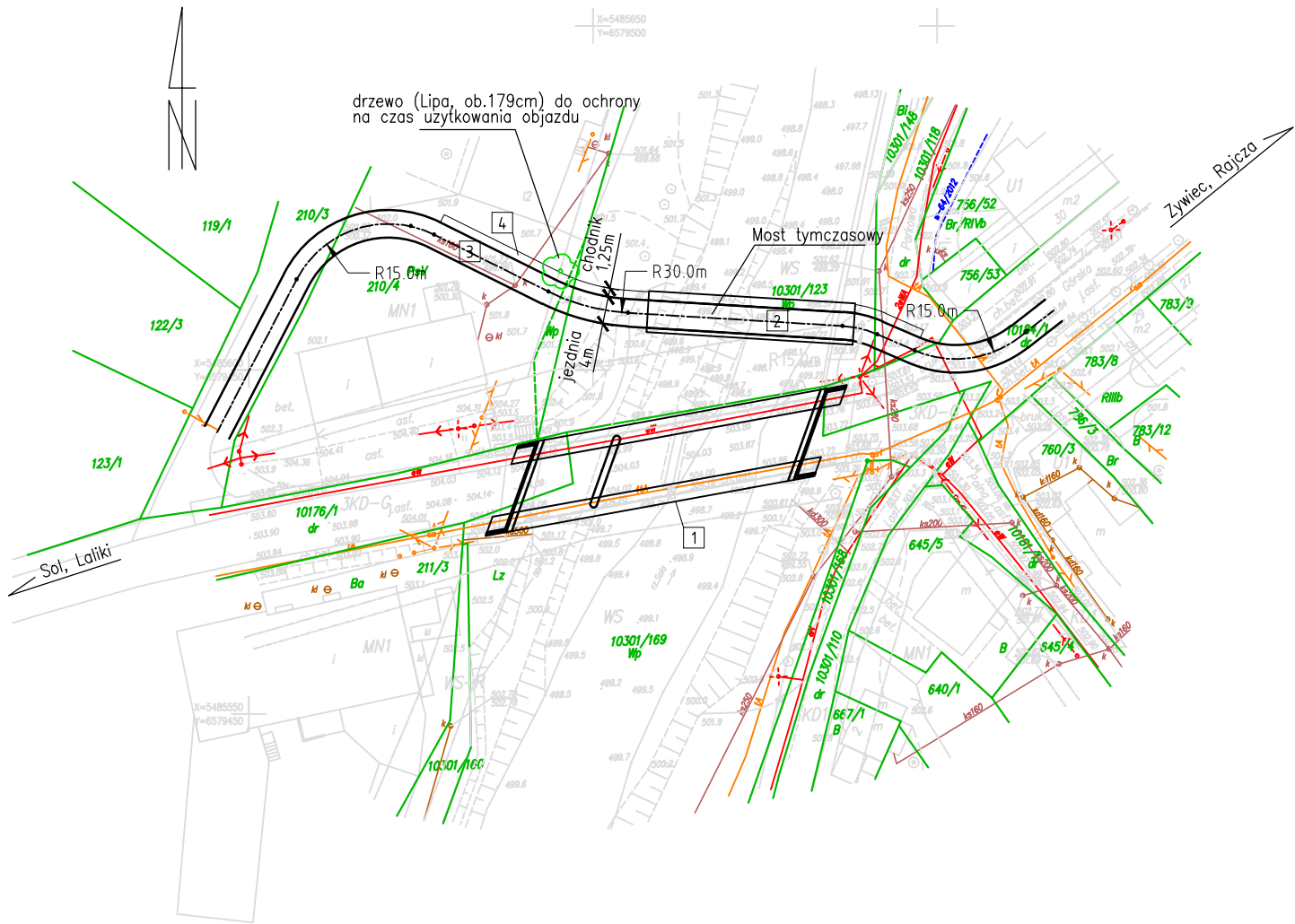
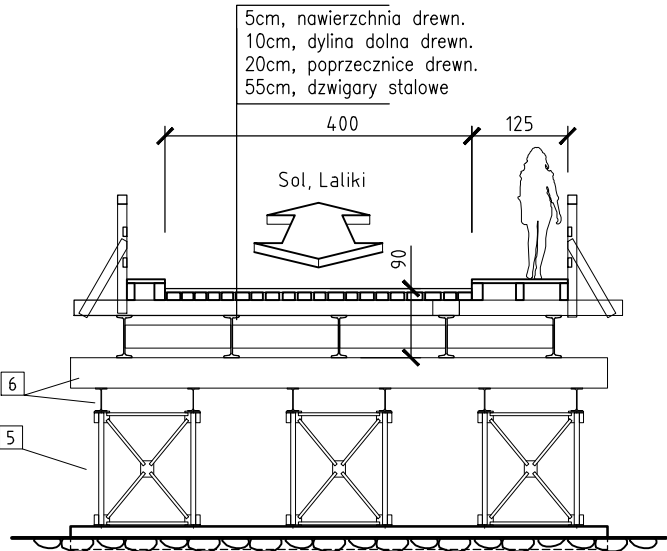


Rozbiórka istniejącego i budowa nowego obiektu mostowego na rzece Woda Ujsolska
w ciągu drogi powiatowej nr 1447S w km 0+437 w miejscowości Rajcza w Gminie Rajcza.
Droga objazdowa z mostem tymczasowym

Rzut, 1:1000



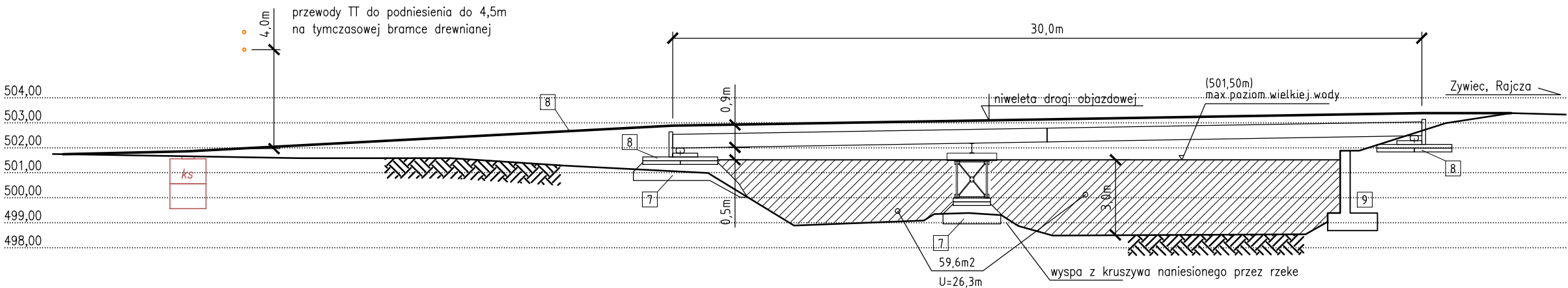
Przekroj poprzeczny mostu tymczasowego, 1:100
z widokiem na podpore posrednia



Legenda

- 1 projektowany most staly do budowy w miejscu mostu istn. do rozbiorki
- 2 most tymczasowy
- 3 droga objazdowa
- 4 chodnik przy drodze objazdowej
- 5 podpora posrednia z rusztowan typowych PRK
- 6 zwienczenie kształtownikami stalowymi
- 7 podbudowa z betonu niekonstrukcyjnego
- 8 płyty drogowe
- 9 istniejący mur oporowy

Przekroj podluzny mostu tymczasowego, 1:200



Wykonawcy: EMMAL Mieczysław Malewicz 25-753 Kielce, ul. Alabastrowa 56. emmal@complex.com.pl ZETMAL Zbigniew Malewicz 25-753 Kielce, ul. Alabastrowa 56.	
Inwestor: Starostwo Powiatowe w Żywcu ul. Krasieńskiego 13, 34-300 Żywiec	
Inwestycja: Poprawa infrastruktury drogowo-mostowej na terenie powiatu żywieckiego łączących Transeuropejską sieć transportową (TEN-T) z siecią drogową Słowacji. Rozbiórka istn. i budowa nowego obiektu mostowego w ciągu drogi powiatowej DP1447 w km 0+352,18 w m.Rajcza w Gminie Rajcza	
Lokalizacja: woj. śląskie, powiat żywiecki, gmina Rajcza obwód Rajcza, działki nr: 210/4, 10176/1, 211/3, 10301/123, 10301/169, 10184/1, 10301/168, 10301/110.	
Stadium: Projekt Budowlany.	
Rys. nr.6: Droga objazdowa z mostem tymczasowym.	skala
Opracował: mgr inż. Zbigniew Malewicz upr. proj.: SWK/0164/P00M/04	1:100
Sprawdził: mgr inż. Dariusz Maczka upr. proj.: SLK/1381/P00M/06	1:200
	1:1000